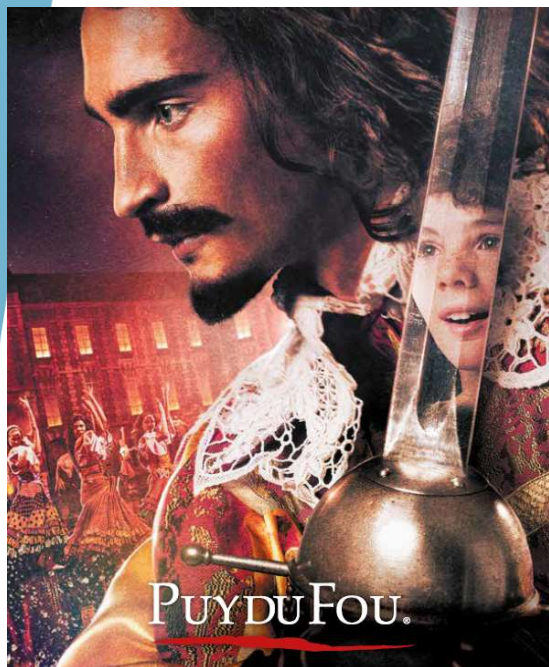


PUYDUFOU.



Week-end au Puy du Fou

SAMEDI 6 ET DIMANCHE 7 JUIN 2026

Séjour 2 jours / 1 nuit

Fait le 18/11/2025

PROGRAMME DE VOTRE SÉJOUR

Jour 1 : Le Samedi 06 Juin 2026

- **03H15** - Rendez-vous des participants au **CSE SIDEL à OCTEVILLE SUR MER**, pointage par un référent du groupe et installation dans l'autocar
- **03H30** - Départ en autocar grand tourisme vers le **PUY du FOU**

Pause obligatoire pour le conducteur en cours de route, petit déjeuner rapide possible mais à la charge des participants

- **Vers 09H30** - Arrivée au **Parc du Puy du Fou**

*Journée libre sur le parc
Déjeuner et Dîner libres à la charge des participants*

- **Vers 21H30** – Accès aux tribunes de spectacle
- **Vers 22H30** – Début de la Cinéscénie

La CINÉSCÉNIE : *A la nuit tombée, installez-vous dans l'immense tribune panoramique et laissez-vous emporter par le souffle épique de ce grand spectacle ! Jouée pour la première fois en 1978, la Cinéscénie est un rêve nocturne salué chaque année par plus de 360 000 spectateurs.*

- **Vers 00H15** – Reprise de l'autocar pour un transfert jusqu'à votre hôtel
- **Vers 00H45** - Arrivée à la **RÉSIDENCE LES GIRANDIÈRES à CHOLET** et installation dans vos chambres
- Fin de soirée à la convenance des participants et nuit à l'hôtel

Jour 2 : Le Dimanche 07 Juin 2026

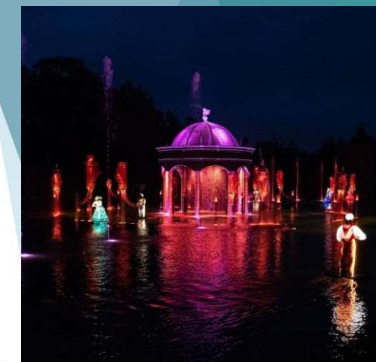
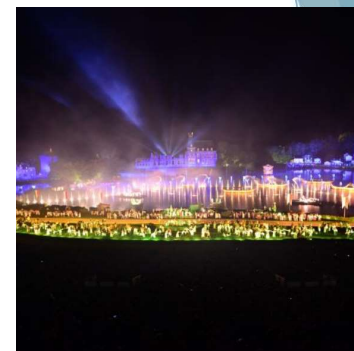
- Petit déjeuner à l'hôtel
- **Vers 09H00** - Restitution des chambres et chargement des bagages dans l'autocar
- **09H15** - Installation dans l'autocar
- **09H30** - Départ en direction du **Parc du Puy du Fou**
- **Vers 10H00** – Arrivée sur le **Parc**

*Journée libre sur le parc
Déjeuner libre et à la charge des participants*

- **Vers 17H00** – Retour vers l'autocar pour l'installation
- **Vers 17H15** – Départ en direction d'**OCTEVILLE SUR MER**

Pause obligatoire pour le conducteur en cours de route, dîner rapide possible mais à la charge des participants

- **Vers 23H30 et selon les aléas routiers** – Arrivée à **OCTEVILLE SUR MER**



PRESTATIONS & TARIFS



TARIF / PERSONNE / AUTOCAR					
	ADULTE (12 ans et +) En chambre DOUBLE	ADULTE (12 ans et +) En chambre TRIPLE	ADULTE (12 ans et +) En chambre QUADRUPLE	ENFANT (De 3 à 11 ans) En 2 ^{ème} lit	ENFANT (De 3 à 11 ans) En 3 ^{ème} ou 4 ^{ème} lit
Tarif CSE Ouvrant droit et ayants droits	149 €	134 €	125 €	138 €	122 €

INFO PRATIQUE
En 2026, les catégories d'âges
changent au Puy du Fou (plus de 12
ans : Adulte // de 3 à 11 ans : Enfant)



Ces prix comprennent :

- Le transport en autocar grand tourisme depuis **OCTEVILLE SUR MER (A/R)**
- L'hébergement 1 nuit à **CHOLET** (*résidence les Girandiers ou similaire*)
- Le petit déjeuner à l'hôtel
- Les billets d'entrée sur le Parc du Puy du Fou pour 2 jours de visite
- Les billets Cinéscénie en placement Bronze pour le J1
- La taxe de séjour pour les participants de plus de 18 ans et pour une nuit
- L'assistance rapatriement
- L'envoi du déroulement de votre séjour par mail entre J-15 et J-10
- La mise sous pli de la billetterie par famille
- La permanence téléphonique TLC VACANCES pendant l'intégralité de votre séjour

Ces prix ne comprennent pas :

- Supplément chambre individuelle : **+41 € / personne / nuit**
- Les repas autres que ceux mentionnés dans la rubrique « Ces prix comprennent »
- Le placement préférentiel en tribune Cinéscénie
- Le Pass-émotion sur le Parc
- Les consommations supplémentaires et les achats personnels
- De manière générale, tout ce qui n'est pas inclus dans la catégorie « Ces prix comprennent »



- **18 appartements de 4 personnes** (**1 lit double + 1 convertible**)
- **Compositions possibles :**
 - 2 adultes + 2 enfants
 - OU 1 adulte + 3 enfants
 - OU 3 adultes
 - OU 2 adultes
 - OU 1 adulte + 1 enfant
- **1 studio de 2 personnes** (**lit double**)

Week-End au PUY DU FOU

Bon à renvoyer au C.S.E. avant le 18 Décembre 2025

Nom : Prénom : Tél :

Nom : Prénom :

Nom : Prénom : Age :

Nom : Prénom : Age :

Nom : Prénom : Age :