

LA MARTINIQUE



SEJOUR EN MARTINIQUE

Hôtel Karibea Sainte Luce 3*

9 jours / 7 nuits

Formule « tout compris »

PERIODES DE REALISATION	
DEPART DU 20 AU 28 OCTOBRE 2020 (Vacances Scolaires de La Toussaint)	1 599 € TTC

IMPORTANT

Participation du CE suivant quotient familial
Génère des points

NOTRE PRIX COMPREND :

Le transport

Le Transfert Autocar de votre Société à Paris Aéroport A/R

Le transport aérien Paris / Fort de France / Paris sur [vol régulier](#)

Les taxes d'aéroports : 80 € à ce jour

L'hébergement

7 nuits en chambre double à l'hôtel Karibea Sainte Luce 3* bâtiment Amandiers

La mise à disposition gratuite de l'infrastructure hôtelière

Les services

Les transferts aéroport / hôtel / aéroport en autocar

L'assistance de notre représentant local

La gastronomie

La formule « tout compris », du dîner du jour 1 au déjeuner du jour 8, incluant :

- La pension complète et boissons aux repas (vin rouge ou rosé en pichet, eau minérale plate, café) au restaurant principal.
- Goûter de 16h à 17h
- Les Boissons de 10h à 23h (eau, café, thé, jus de fruits, sodas, bière locale, ti punch, Rhum blanc, Planteur)
- Les boissons de 20h à 22h : rhum vieux

Les assurance et services

Les taxes de séjour

Un carnet de voyages

**Possibilité d'ajouter un forfait 3 Excursions
« DECOUVERTE DE MADININA »
au tarif de 285 € par personne**

Incluant :

- * La journée « NORD BOTANIQUE » avec déjeuner et boissons
- * La journée « SUD CARAIBES » avec déjeuner et boissons
- * La journée « FONDS BLANCS » avec déjeuner et boissons

(descriptif ci-dessous)

NOTRE PRIX NE COMPREND PAS :

Le supplément chambre individuelle : + 280 €

Le supplément chambre vue mer : + 130 € par personne

Le supplément bâtiment AMYRIS : + 80 € par personne

L'Assurance Annulation : + 40 €

Les extras, dépenses personnelles et excursions

Toutes prestations non mentionnées

NOTRE FORFAIT 3 EXCURSIONS “DECOUVERTE DE MADININA”

EXCURSION « NORD BOTANIQUE : NATURE MAGIQUE »

Petit-déjeuner à l'hôtel.

Départ vers 8 h en **direction de Fort de France**. Puis arrêt et **visite du JARDIN DE BALATA**.

Une promenade agréable où sont rassemblées des milliers d'essences tropicales autour d'une habitation coloniale. (Visite du jardin de La Pelée, des Ombrages ou d'un autre jardin botanique selon les jours d'ouverture du jardin de Balata). La route se poursuit vers **le Morne Rouge** par la fameuse Route de la Trace qui vous emmène en plein cœur de la forêt tropicale parmi les balisiers et les fougères arborescentes.



Direction Saint-Pierre ancienne capitale de l'île, surnommée « Petit Paris des Antilles », elle a été détruite en 1902 par l'éruption de la Montagne Pelée. Temps libre pour se balader dans les ruines de Saint-Pierre.

Déjeuner en cours de route.

Retour par les communes de la côte Atlantique, très appréciées des amateurs de grande nature. La Martinique dans toute sa simplicité. Vous jalonnerez de vastes champs de bananes et d'ananas. Arrivée à Sainte-Marie et arrêt au MUSEE DU RHUM SAINT-JAMES,

visite et dégustation. Retour à l'hôtel en fin de journée.

EXCURSION « SUD BOTANIQUE : ENTRE CIEL & MER »

Petit-déjeuner à l'hôtel.

Départ pour le **MUSEE DE LA PAGERIE**, domaine des Tascher, une famille de grands colons qui donnera naissance à l'une des plus célèbres héroïnes martiniquaises : Marie-Josèphe Rose Tascher de la Pagerie, plus connue sous le nom de l'Impératrice Joséphine. **Continuation vers Sainte-Luce** avec un arrêt à la **DISTILLERIE TROIS-RIVIERES, visite et dégustation**. (Visite de la distillerie La Mauny à Rivière-Pilote selon les jours d'ouverture de Trois-Rivières).

Déjeuner sur une plage ou celle de Grande Anses D'Arlets à l'ombre des cocotiers.

Temps libre pour la baignade.

En route vers la commune du Diamant en passant par la route côtière qui offre une succession de paysages et de points de vue à vous couper le souffle.

La vue plongeante sur le Rocher du Diamant est une pure merveille. Retour à l'hôtel en fin de journée.

EXCURSION « LES FONDS BLANCS - CATAMARAN »

Petit-déjeuner à l'hôtel.



Départ vers base nautique du François située sur la côte atlantique, un des sites les plus réputés de la Martinique.

Arrivée à la marina. Embarquement pour une journée de détente et des joies de la mer. **Embarquement à bord d'un catamaran à moteur et navigation autour de ces îlets** au large de la baie et de la barrière de corail. Les Fonds Blancs font aujourd'hui la joie de tous et constituent un endroit idéal pour se baigner, le plus connu est celui qu'on appelle « **baignoire de Joséphine** » situé entre l'îlet Oscar et Thierry. A une



certaine époque cet endroit était réservé aux anciens colons, qui y passaient leurs week-ends en famille.

A bord du bateau : planteur, acras et musique antillaise sont au programme.

Baptême du rhum. Repas créole à bord avec ambiance assurée : musique, danse et autres activités vous seront proposés.

Retour à l'hôtel en fin de journée.

HOTEL KARIBEA SAINT LUCE

SAINTE LUCE (MARTINIQUE)



Situation

Le Karibéa Resort de Sainte-Luce est un complexe hôtelier de grand standing qui regroupe les hôtels Amandiers, Amyris et Caribia dans un parc de 4 hectares.

A 3 km du bourg de Sainte Luce et bordé par deux plages de sable blanc, le Resort se situe à 25 km de l'aéroport international Aimé Césaire, 30 km du centre de Fort de France et 15 km des marinas de la Pointe du Bout et du Marin.

Hébergement

La capacité du Resort est de 292 chambres 91 chambres standards Amandiers. 23 chambres triple Amandiers. 105 Junior Suites Amyris. 73 appartements Caribia

Toutes les unités sont équipées comme suit :

- Climatisation à réglage individuel
- Téléphone direct
- Sèche-cheveux
- Coffre-fort individuel

(à la réception pour les chambres standard)





Espace Amandiers



Espace Amyris

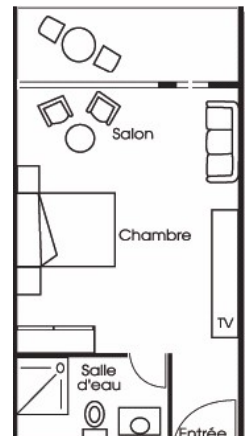
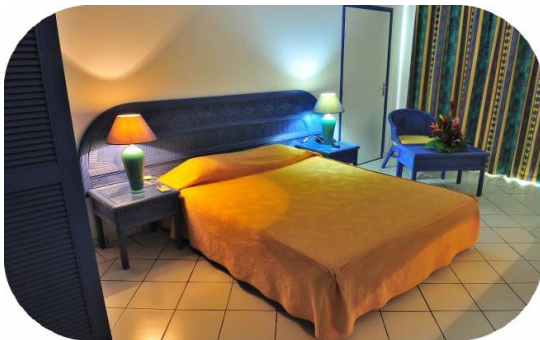


Espace Caribia

Chambre standard Amandiers : 91 unités d'une superficie de 18 m² + balcon, harmonieusement décorées. Salle de bains avec douche. Vue Jardin

- 29 chambres twin avec deux lits de 90 cm
 - 62 chambres avec un grand lit double de 160 cm
- 28 chambres sont communicantes (14 doubles ou 14 twin) 04 chambres aménagées pour personnes à mobilité réduite

Chambre triple Amandiers : 23 unités d'une superficie de 23 m² + terrasse.



Restauration / Bar

Les restaurants La Yole et Le Pélican sont situés respectivement sur les espaces Amandiers et Amyris, les deux restaurants principaux sont ouverts en alternance selon la saison. Le lieu des repas pour le groupe est communiqué en début de séjour. Les petits déjeuners sont servis à partir de 6h30, le déjeuner à partir de 12h et le dîner 19h30.

Le snack Le Sikrier est situé dans les jardins de l'Amyris avec une vue imprenable sur la mer. Ouvert de 11h00 à 17h00, le Sikrier met à votre disposition un service de boissons fraîches et de restauration rapide à la carte. Les bars Le Pélican et Le Baril de Rhum sont ouverts en alternance de 11h30 à 23h00 et selon saison.



Créolita

Formule « tout compris » Créolita

- Inclut le petit déjeuner, le déjeuner, le goûter et le dîner avec boissons. Les repas sont servis dans l'un ou l'autre restaurant selon un programme communiqué au groupe en début de séjour.
- De 10h à 23h sous forme de buffet en libre-service, elle offre une palette de boissons locales à discrétion... pur produit de la convivialité antillaise (Rhum Blanc, Ti Punch, Planteur, jus de fruit, sodas, bière locale, eau, café et thé). Et de 20h à 23h c'est le Rhum Vieux s'invitera au buffet pour accompagner les soirées animées et les récits des exploits de la journée...

Activités récréatives & sportives

Prestations incluses : Grâce à sa superficie, le Resort Karibea Sainte Luce bénéficie de multiples activités. Pendant votre séjour vous pourrez vous relaxer autour d'une des 3 piscines présentes sur le site. Bains de soleil et parasols à disposition, prêt de serviette de plage (caution). Pour les sportifs, un court de tennis est en libre accès, ainsi qu'une aire de pétanque et des tables de ping-pong. Des initiations à la plongée sont même organisées dans les piscines du Resort.



Prestations avec participations : Longez la plage et accédez directement à la base nautique où vous pourrez louer des planches à voiles, des kayaks, des catamarans... Des jeux vidéo, un baby foot et d'autres activités d'intérieur sont à la disposition de vos enfants.

Salon de soins et de massage

Club enfant Ti Manmay pour les enfants de 6 à 11 ans avec activités sportives et aquatiques, ateliers culturels et artistiques, jeux, repas enfants. Ouvert pendant les vacances scolaires. Gratuit sous certaines conditions (ex : séjour en DP de 5 nuits mini.)

Services à la clientèle :

- Réception avec personnel bilingue anglais/français
- Check in : 15h00 - Check out : 11h00
- Cartes de crédit (Visa, Master, American Express)
- Change
- Parking gratuit pour les clients du complexe
- Baby sitting sur demande
- Borne Internet à la réception WIFI Gratuit dans le hall

• 1 boutique



- 2 distributeurs de boissons fraîches et de friandises
 - 1 Bagagerie
 - Blanchisserie/nettoyage à sec
- Un bureau d'excursions et de location de voiture

Les Antilles

BON A SAVOIR

FORMALITES

Carte nationale d'identité ou passeport en cours de validité. Aucun vaccin n'est exigé.

LANGUE

La langue officielle est le Français. Cependant tout le monde parle le Créole, langue chantante et imagée aux expressions du vieux français.

DECALAGE HORAIRE

Quand il est 12 h à Paris, il est 7 h en hiver et 6 h en été aux Antilles.

MONNAIE

La monnaie est l'euro depuis le 1er janvier 2002. Prévoir du liquide pour tous les petits achats.

- Attention : les chèques hors place (c'est-à-dire les chèques émis par une banque de la métropole) sont presque systématiquement refusés, il est préférable d'avoir du liquide. Les chèques postaux et la carte de dépannage permettent de retirer dans les bureaux de poste pour 305 euros par semaine maximum.

- Banques : ouvertes de 8 h à 12 h et de 14 h à 16 h, sauf les samedi et dimanche et parfois le mercredi après-midi. Pendant les vacances estivales, de juin à septembre, les horaires

CLIMAT

Beaucoup de soleil, de la pluie aussi, du vent, des crépuscules tièdes et des nuits suaves : il fait bon vivre aux Antilles. Si la tradition antillaise a retenu le chapeau de paille, c'est que le soleil cogne dur. Ça tombe bien, la mer est tiède : elle peut dépasser 29° de juillet à octobre et ne descend pas au-dessous de 24° durant la saison sèche. Pourtant, la fraîcheur existe aussi en montagne. En gravissant la Soufrière, vous découvrirez plusieurs étages climatiques, chacun avec ses fruits et sa végétation.

Les pluies sont plus abondantes dans les îles au relief accentué : il peut tomber à certains endroits plus de 8 m d'eau par an, et même 12 m sur les sommets de la Basse-Terre. Toute l'année, le soleil se lève entre 5 h et 6 h et se couche entre 17 h 30 et 18 h 30.

TEMPS DE VOL

Il est d'environ 8 heures.